

O.G. ROOSTERS B.V.

Fokkerstraat 521 - 3125BD Schiedam
The Netherlands

Telefoon: +31(0)10-4372288
Website: www.ogroosters.nl
E-mail: info@ogroosters.nl
KvK: 24226572

Roosters type WP

Gedruklaste Roosters

In de Industrie, Offshore en Scheepvaart worden OG Weld Pressroosters toegepast.

OG Weldpress Roosters kunnen worden geleverd in Staal met draagstaafdikte van 2 t/m 5mm en draagstaafhoogte van 25 t/m 80mm.

Constructie

In de draagstaven worden de getordeerde of ronde vulstaven onder hoge druk geperst en gelijktijdig elektrisch gelast. Doordat alle knooppunten zijn gelast ontstaat één zéér stabiele constructie.

Afmetingen

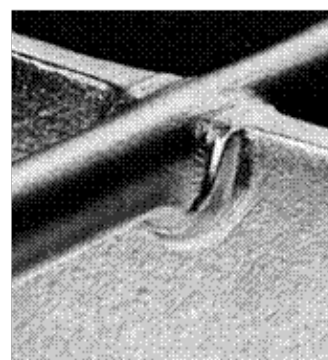
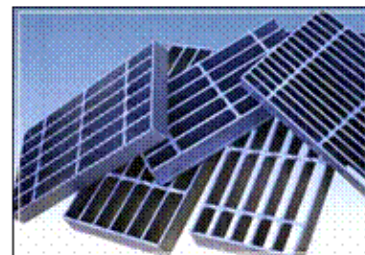
Naast de voorraad afmetingen kunnen de roosters op maat worden geleverd met een maximale draagstaafte van 6100mm en een vulstaafte van 1000mm.

Omranding

OG Weldpress Roosters worden vervaardigd met een platstaal omranding. Ook speciale omrandingen kunnen worden toegepast zoals onder andere schoprand van platstaal, hoekstaal of kokerprofiel.

Uitvoering

OG Weldpress Roosters en Traptreden kunnen in gladde en anti-slip uitvoering worden geleverd. Uitsparingen volgens tekening of mal kunnen in de roosters worden aangebracht.



Lasverbinding.

Verzinken

OG Weldpress Roosters worden verzinkt volgens ISO1461.

Coaten

OG Weldpress Roosters kunnen worden voorzien van poedercoating.

Belasting

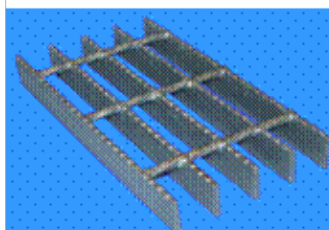
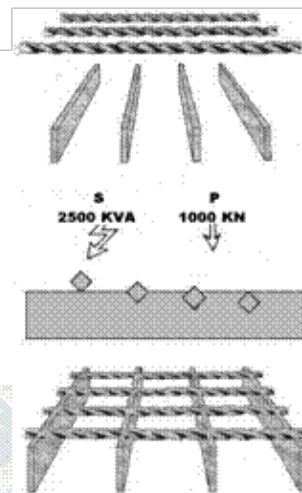
Na raadpleging van de belastingstabellen kan worden bepaald welk type rooster toegepast dient te worden.

Begrippen

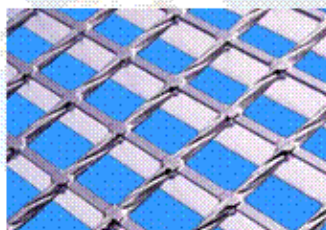
Omschrijving van de door ons gebruikte vaktermen

Toleranties

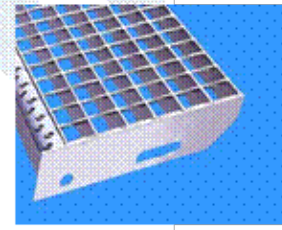
Overzicht van de fabricage toleranties.



Anti-Slip type WPA



Glad type WP



Traptreden Glad type WP

Op al onze offertes, op alle opdrachten aan ons en op alle met ons gesloten overeenkomsten zijn toepasselijk de METAALUNIEVOORWAARDEN, gedeponeerd ter Griffie van de Rechtbank te Rotterdam, zoals deze luiden volgens de laatstelijk aldaar neergelegde tekst. De leveringsvoorwaarden worden u op verzoek toegezonden